

Das Sleep-Sheep und seine Freunde - beruhigt die Sinne für einen besseren Schlaf

Unser Sleep-Sheep und seine Freunde werden Ihnen und Ihren Lieben Ruhe und Entspannung bringen. Jeder der 4 Freunde spricht einen anderen Sinn (Sehen, Hören, Riechen und Spüren) an und hilft so der ganzen Familie besser zu schlafen:

- Twilight Turtle - ein beruhigendes Nachtlicht
- Sleep Sheep - vier beruhigende Klänge
- Lavender Lab - Aromatherapie mit einem beruhigendem Duft
- Cuddle Cub - ein kuscheliger Bär mit sanften Vibrationen



Das **Sleep-Sheep** (Schlaf-Schaf) kann vier verschiedene Klänge produzieren - vom beruhigendem Herzschlag der Mutter bis zu den sanften Tönen der Natur. Entspannen Sie bei rauschenden Wellen, Frühlingsregen oder harmonischem Walgesang.

Das Sleep Sheep ist ca. 30cm gross. Die Soundauswahl erfolgt durch einfachen Tastendruck. Zusätzlich kann auch die gewünschte Lautstärke eingestellt werden. Nach 23 Minuten schaltet sich das Sleep-Sheep automatisch ab. Ein perfektes Geschenk für das ruhelose Kind in jedem von uns.

Betrieb mit 2 Stk. AA Batterien (enthalten).

Art.Nr. CLB-7303



Der **Lavender-Lab** (Lavendel-Labrador) ist der perfekte Begleiter in den Schlaf und ein ideales Zubehör auf Ihrem Polster. Drücken Sie den Lavender Lab leicht und setzen Sie ihn während des Tages auf Ihren Polster - wenn Sie dann zu Bett gehen werden Sie mit einem wundervoll sanften Lavendel Aroma verwöhnt durch das Sie oder Ihre Liebsten sanft in den Schlaf gleiten werden.

Im Inneren des Lavender Labs sind 3 Aromatherapie-Packungen mit 100% Lavendel versteckt, deren Duft für mindestens 5 Jahre reicht. Die schlafbegünstigende Wirkung des Lavendel ist getestet und wissenschaftlich erwiesen. Grösse ca. 35cm.

Art.Nr. CLB-7313



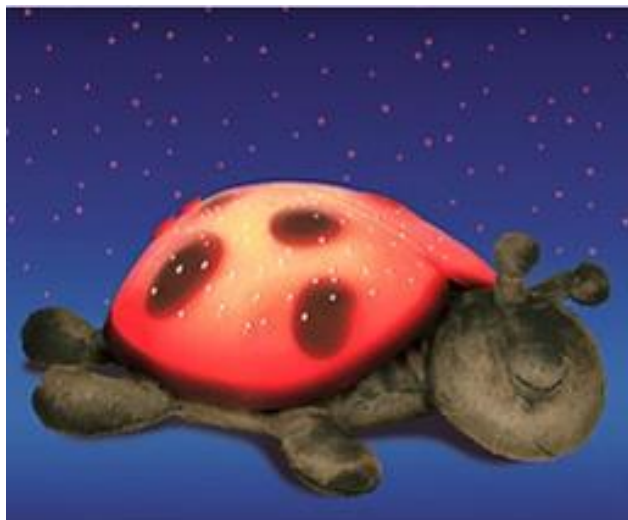
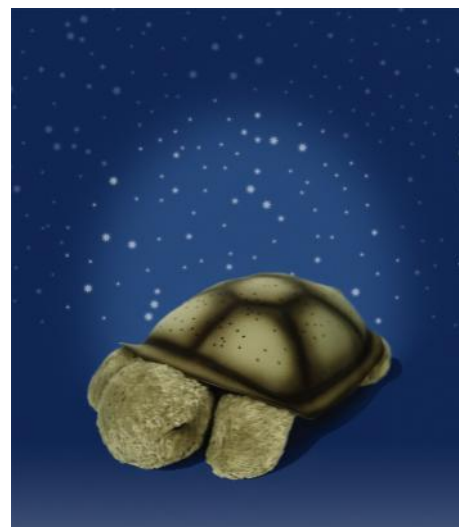
Die **Twilight Turtle** (Sternenhimmel-Schildkröte) verwandelt die Zimmerdecke in einen klaren Sternenhimmel. Wählen Sie eine von 3 verschiedenen Farboptionen: blau, grün oder weiss, um eine magische und ruhige Umgebung zu schaffen, die ideal ist um Kindern jedes Alters beim Einschlafen zu helfen. Eltern können auch gemeinsam mit Ihren Kindern 8 verschiedene Sternbilder entdecken.

Die Twilight Turtle ist handbemalt. Die inkludierte Auto-Abschaltfunktion hilft beim Stromsparen.

Betrieb mit 3 Stk. AAA Batterien (nicht enthalten). Grösse ca. 35cm.

Empfohlen ab einem Alter von 2 Jahren.

Art.Nr. CLB-7323



Jetzt Neu: **Twilight Ladybug** (Sternenhimmel-Marienkäfer)! Gleiche Funktionen wie Twilight-Turtle. 3 Farboptionen: Emerald-blau, Saphir-grün, Rubin-rot

Grösse ca. 35cm. Empfohlen ab einem Alter von 2 Jahren.

Art.Nr. CLB-7353

harddi - baby & kind

cloud·b.
Helping Children Sleep

► cloud·b - lässt Kinder besser und sicherer schlafen



Der **Cuddle Cub** (Kuschelbär) beruhigt mit seinen sanften Vibrationen und gibt Ihrem Kind so ein Gefühl von Sicherheit und Ruhe. Die Vibrationen gehen vom einzigartigen Herz im Inneren des Cuddle Cub aus, der aus weichstem Material gefertigt wurde. Schaltet sich beim Drücken automatisch ein und auch wieder aus. Zwei verschiedene Vibrationsmodi.

Betrieb mit 2 Stk. AA Batterien (nicht enthalten).
Grösse ca. 26cm

Empfohlen ab einem Alter von 2 Jahren.

Art.Nr. CLB-7343



Sleep-Sheep to Go für unterwegs. Nur ca. 20 cm gross, aber mit den gleichen Funktionen wie das originale Sleep-Sheep - damit Ihr Baby bzw. Kind unterwegs genauso beruhigt schlafen kann. Ideal, wenn Ihr Kind in fremder Umgeben einschlafen soll.

Betrieb mit 2 Stk. AA Batterien (enthalten).

Auch für Neugeborene geeignet!

Art.Nr. CLB-7302